

CHIFFRES-CLÉS

La situation énergétique
du tertiaire en Île-de-France

2026



Réseau d'Observation Statistique de l'Énergie
et des émissions de gaz à effet de serre en Ile-de-France

LES DONNÉES DU ROSE

Les *Chiffres-clés* du ROSE dressent un panorama régional des productions et consommations énergétiques, ainsi que des émissions de gaz à effet de serre (GES) en Île-de-France.

Ces données sont produites par l'AREC Île-de-France, pour les productions énergétiques, et Airparif, pour les consommations énergétiques et les émissions de GES.

Les données du ROSE constituent, pour les champs et les années qu'elles couvrent, les données régionales de référence au service des outils de planification réglementaire à toutes les échelles (SRCAE, PPA, PCAET, PLUi, etc.).

Cette année, le ROSE propose, de plus, un focus sur le secteur tertiaire en Île-de-France, afin de mettre en avant ses spécificités énergétiques et ses émissions de GES à travers les données.

Le Réseau d'observation statistique de l'énergie et des gaz à effet de serre (ROSE) a été créé en 2008, autour de 16 partenaires. Il est piloté par la Région Île-de-France, la DRIEAT, l'ADEME Île-de-France et la Métropole du Grand Paris.

Une charte partenariale commune définit l'implication des membres du réseau.

L'objectif de celui-ci est de rassembler, de consolider, de traiter et de diffuser les informations et les données relatives à la production et à la consommation d'énergie, ainsi qu'aux émissions de GES associées.

L'animation et le travail de collecte, de construction, de consolidation et de mise à jour des données d'inventaires sont assurés par l'AREC et Airparif.

Pour consulter et obtenir ces données sur des territoires infrarégionaux (commune, intercommunalité ou département), l'outil ENERGIF du ROSE est disponible en ligne.

La mise à jour des outils (ENERGIF et tableaux de bord) est assurée par L'Institut Paris Region.

Pour en savoir plus :

<https://www.roseidf.org/lobservatoire/>

La page ENERGIF sur Cartoviz est à retrouver ici



DRIEAT Île-de-France
Direction régionale et interdépartementale de l'environnement, de l'aménagement et des transports



Les Chiffres-clés 2026. La situation énergétique du tertiaire en Île-de-France

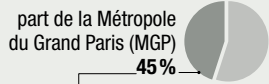
Coordination technique : Thomas Hemmerding, Dylan Pottier et Florian Michel, AREC Île-de-France/L'Institut Paris Region ; Pierre Pousset, Airparif ; Ugo Perrin Delmotte, DRIEAT Île-de-France

Conception graphique : Élodie Beaugendre, Sylvie Castano et Louison Cransac, L'Institut Paris Region

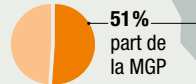
ÉNERGIE ET GAZ À EFFET DE SERRE EN ÎLE-DE-FRANCE

Émissions de gaz à effet de serre (GES)

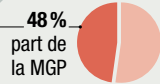
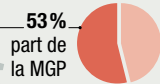
29,9 Mtéq. CO₂
(Scopes 1 + 2⁽¹⁾)



Consommations⁽²⁾
169 TWh



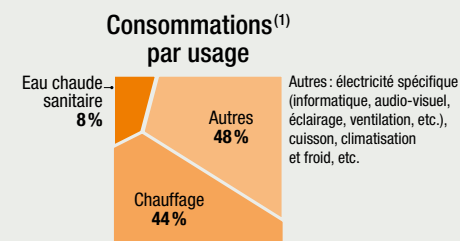
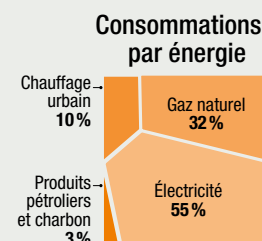
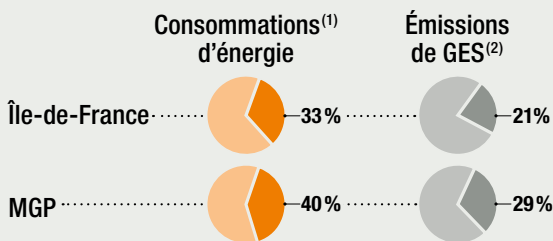
Production locale
30 TWh, soit 18% de la consommation⁽²⁾, dont **22 TWh EnR&R⁽³⁾**



⁽¹⁾ Scopes 1 + 2 : émissions directes, hors production d'énergie distribuée par réseau, et indirectes, dues à la consommation de l'énergie sur le territoire
⁽²⁾ Consommation d'énergie finale
⁽³⁾ Énergies renouvelables et de récupération

Sources : Inventaire Airparif 2022 et Inventaire AREC 2023 ; données France : SDES 2023, CITEPA 2024

POIDS DU TERTIAIRE DANS LES CONSOMMATIONS D'ÉNERGIE ET LES ÉMISSIONS DE GES



Émissions de GES⁽²⁾

Consommations⁽¹⁾ d'énergie par sous-secteur⁽³⁾

Surfaces⁽⁴⁾ par sous-secteur⁽³⁾

Part de surfaces assujetties⁽⁴⁾ dans le sous-secteur⁽³⁾

« Surfaces assujetties », qu'est-ce à dire ?

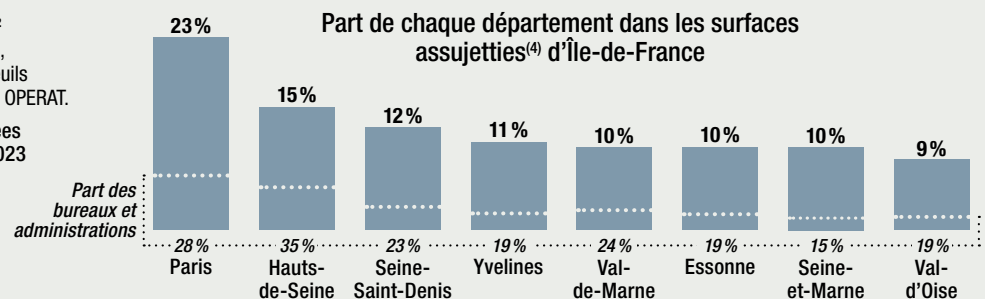
Le décret tertiaire impose aux bâtiments de plus de 1000 m² de réduire leur consommation d'énergie de 40% d'ici 2030, 50% d'ici 2040 et 60% d'ici 2050 ou de respecter certains seuils de performances énergétiques, avec un suivi via la plateforme OPERAT.

Total des surfaces de locaux tertiaires en Île-de-France : 259 615 536 m²

Surfaces assujetties⁽⁴⁾ : 231 064 209 m² (89%)

Surfaces déclarées sur OPERAT en 2023 : 118 735 598 m² (46%)

Part de chaque département dans les surfaces assujetties⁽⁴⁾ d'Île-de-France



⁽¹⁾ Consommations d'énergie finale

⁽²⁾ Scopes 1 + 2 : émissions directes, hors production d'énergie distribuée par réseau, et indirectes, dues à la consommation de l'énergie sur le territoire

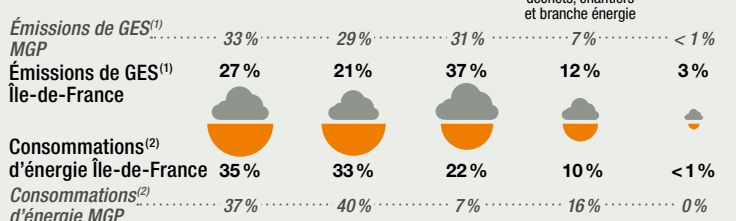
⁽³⁾ Format CEREN

⁽⁴⁾ Surfaces assujetties estimées sur la base éco-énergie tertiaire (EET), 2021

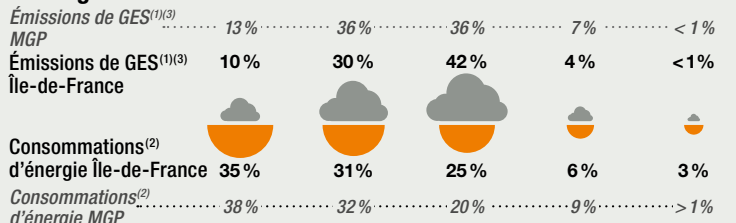
Sources : Inventaire Airparif 2022 ; base éco-énergie tertiaire (EET), CEREMA, millésime 2021, traitements DRIEAT ; déclaration OPERAT 2023, traitements DRIEAT pour Batistato

CONSOMMATIONS ET ÉMISSIONS DE GES

Par secteur d'activité



Par type d'énergie



⁽¹⁾ Scopes 1 + 2 : émissions directes, hors production d'énergie distribuée par réseau, et indirectes, dues à la consommation de l'énergie sur le territoire

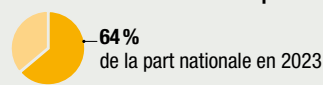
⁽²⁾ Consommations d'énergie finale à climat réel (non corrigées des variations climatiques) pour les mix énergétiques en %
⁽³⁾ Pour 100% des émissions, il faudrait ajouter le poste « Autres et émissions non-énergétiques » (procédés industriels, fuites, engrais, élevages, décharges, bombes aérosols, etc.), qui représente 8% des émissions de la MGP et 13% de celles de l'Île-de-France. Ce poste est pris en compte dans les proportions du figuré pour l'Île-de-France.

Source : Inventaire Airparif 2022

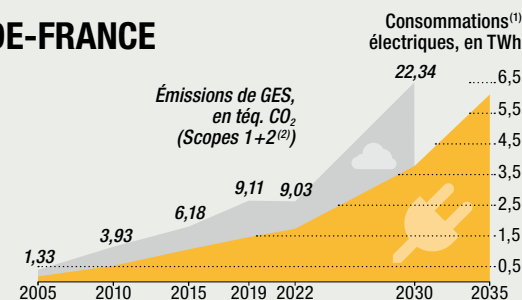
151 DATA CENTERS EN ÎLE-DE-FRANCE RÉPARTIS SUR 102 SITES

Source : Observatoire des data centers, 2026, L'Institut Paris Region

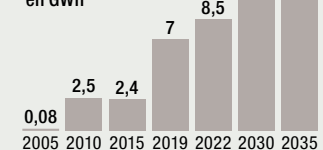
Consommation⁽¹⁾ électrique



Sources : SDES, Données locales de l'électricité ; ©Ademe-base OPERAT. Traitement : SDES



Consommation⁽¹⁾ d'énergie liée aux groupes électrogènes alimentés au fioul et huile végétale hydrotraitée (HVO), en GWh

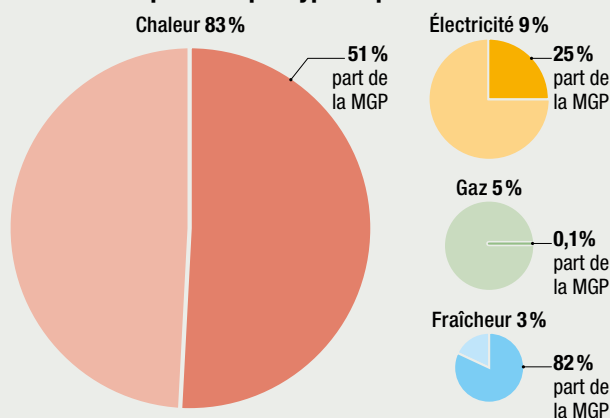


⁽¹⁾ Consommation d'énergie finale
⁽²⁾ Scopes 1 + 2 : émissions directes, hors production d'énergie distribuée par réseau, et indirectes, dues à la consommation de l'énergie sur le territoire

Source : Inventaire prospectif Airparif, données DRIEAT/IPR

22 TWH D'ENR&R PRODUITS EN ÎLE-DE-FRANCE

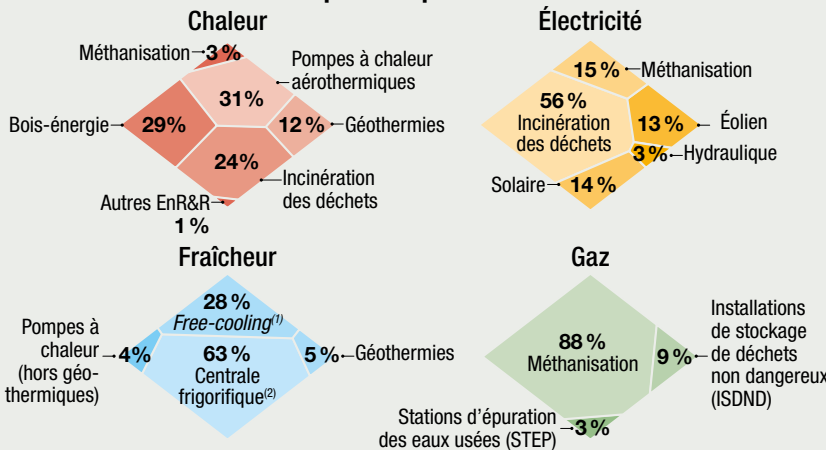
Répartition par type de production



⁽¹⁾ Free-cooling : production de froid utilisant une source naturelle froide (la Seine, par exemple)

⁽²⁾ Centrale frigorifique : production de froid à partir de groupes frigorifiques fonctionnant à l'électricité (absorption ou compression)

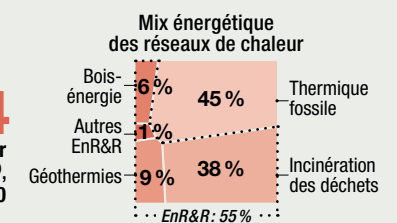
Répartition par filière



Source : Inventaire AREC 2024

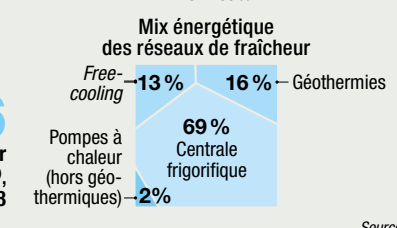
RÉSEAUX DE CHALEUR ET DE FRAÎCHEUR TERTIAIRES

24 réseaux de chaleur dédiés au tertiaire⁽¹⁾, sur un total de 150



5,3 TWh livrés
49% de la chaleur totale délivrée

16 réseaux de fraîcheur dédiés au tertiaire⁽¹⁾, sur un total de 18



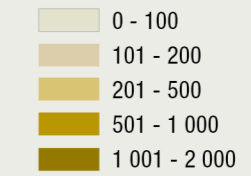
0,7 TWh livrés
95% de la fraîcheur totale délivrée

⁽¹⁾ Réseau à dominante tertiaire (en part ou en volume de livraisons)

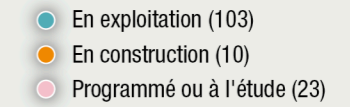
Sources : Inventaire AREC 2024 (FEDENE 2025), Inventaire Airparif 2022

Réseaux et polarités énergétiques du tertiaire francilien

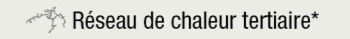
Consommations du secteur tertiaire par commune (GWh)



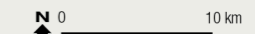
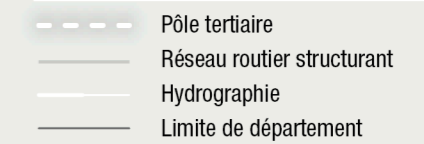
Statut du data center



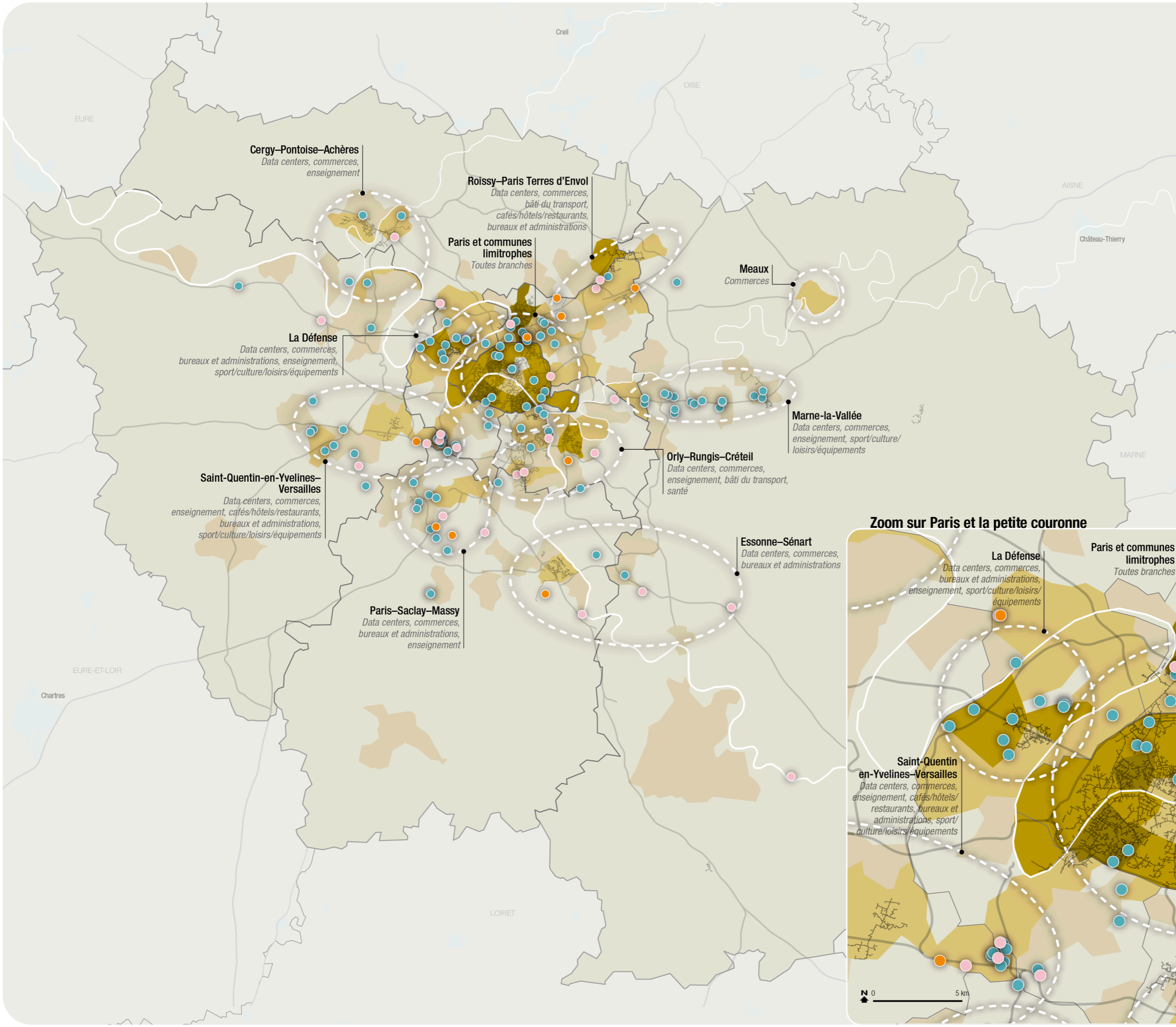
Réseau de chaleur tertiaire*



* Réseau à dominante tertiaire (en part ou en volume de livraisons)



© L'INSTITUT PARIS REGION, AREC 2025
Sources : Inventaire Airparif 2022, Inventaire AREC 2024, Observatoire des data centers, 2026, L'Institut Paris Region



Zoom sur Paris et la petite couronne

