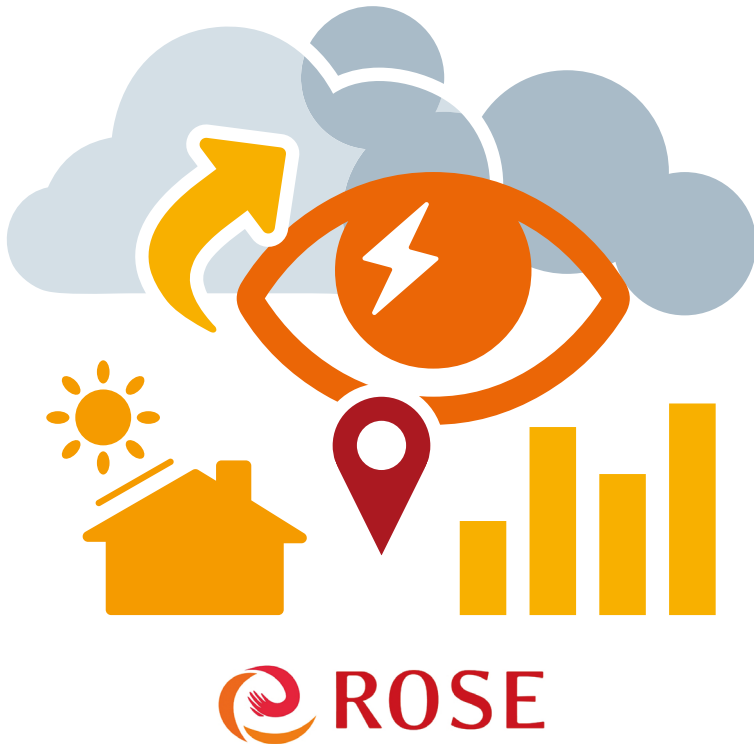


CHIFFRES-CLÉS

Énergie et gaz à effet de serre en Île-de-France 2025



ROSE

Réseau d'Observation Statistique de l'Énergie et des émissions de gaz à effet de serre en Île-de-France

LES DONNÉES DU ROSE

Les *Chiffres-clés* du ROSE dressent un panorama régional des productions et consommations énergétiques, ainsi que des émissions de gaz à effet de serre (GES) en Île-de-France. Ces données sont produites par l'AREC Île-de-France, pour les productions énergétiques, et Airparif, pour les consommations énergétiques et les émissions de gaz à effet de serre. Pour consulter et obtenir ces données sur des territoires infrarégionaux (par commune, intercommunalité ou département), l'outil Energif du ROSE est disponible en ligne. Le Réseau d'observation statistique de l'énergie et des gaz à effet de serre (ROSE) a été créé en 2008, autour de 16 partenaires. Il est piloté par la Région Île-de-France, la DRIEAT, l'ADEME Île-de-France et la Métropole du Grand Paris.

Une charte partenariale commune définit l'implication des membres du réseau. L'objectif de celui-ci est de rassembler, consolider, traiter et diffuser les informations et les données relatives à la production et à la consommation d'énergie, ainsi qu'aux émissions de gaz à effet de serre associées. L'animation et le travail de collecte, de consolidation et de mise à jour des données d'inventaires sont assurés par l'AREC et Airparif. La mise à jour des outils, Energif et Tableaux de bord, est assurée par L'Institut Paris Region. Les données du ROSE constituent, pour les champs et les années qu'elles couvrent, les données régionales de référence au service des outils de planification réglementaire à toutes échelles (SRCAE, PPA, PCAET, PLUi etc.).

Pour en savoir plus :
<https://www.roseidf.org/lobservatoire/>
Tableaux de bord accessibles ici :
<https://www.roseidf.org/panorama-regional/tableau-de-bord-2025/>

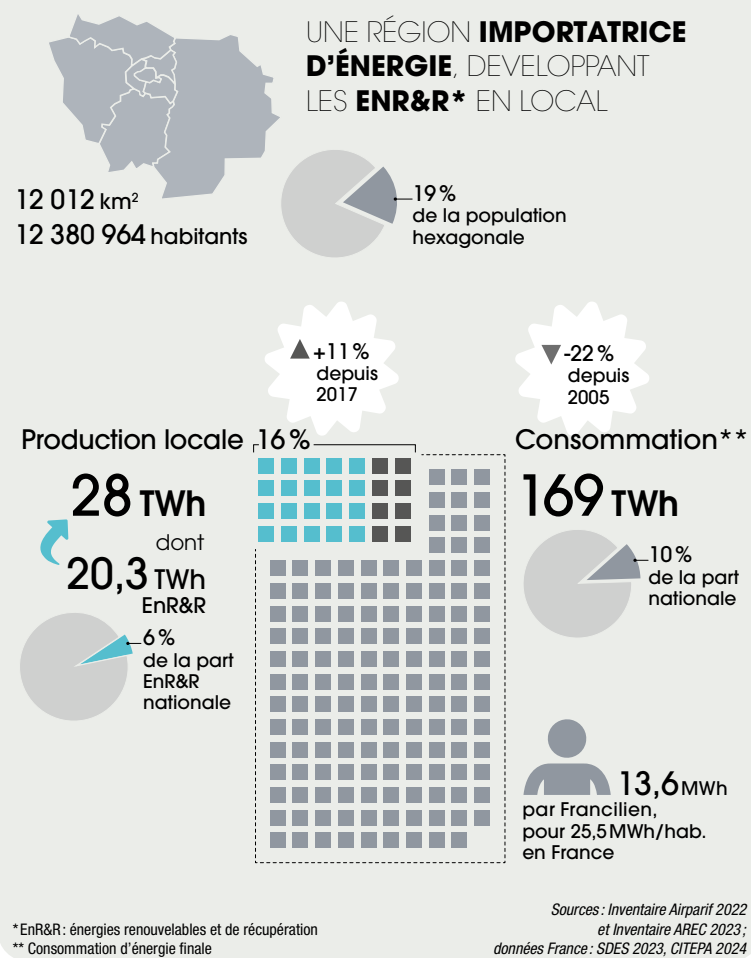
Les Chiffres clés 2025
Énergie et gaz à effet de serre en Île-de-France
Coordination technique : Thomas Hemmerdinger, Dylan Pottier et Florian Michel, AREC Île-de-France, L'Institut Paris Region ; Elizabeth Fu, Airparif
Conception graphique : Élodie Beaugendre et Sylvie Castano, L'Institut Paris Region



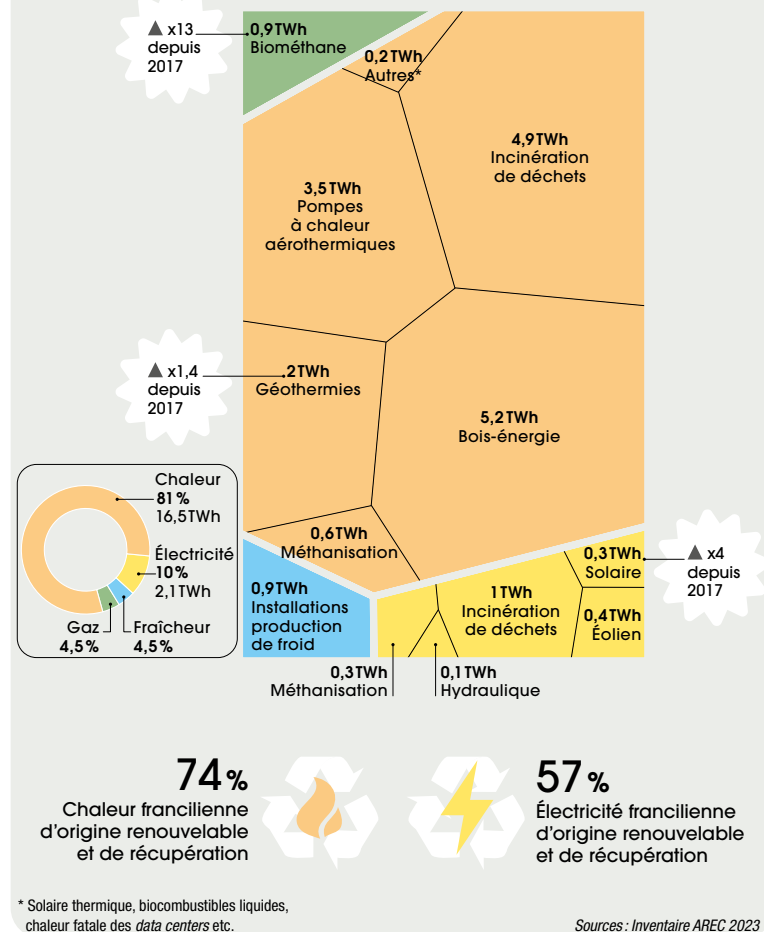
Extrait de la page Energif sur Cartoviz, à retrouver ici :
https://geoweb.iau-idf.fr/webapps/cartoviz2/?id_appli=atlasbilan&map=@2.4114857258437485,48.809130472060794,5z



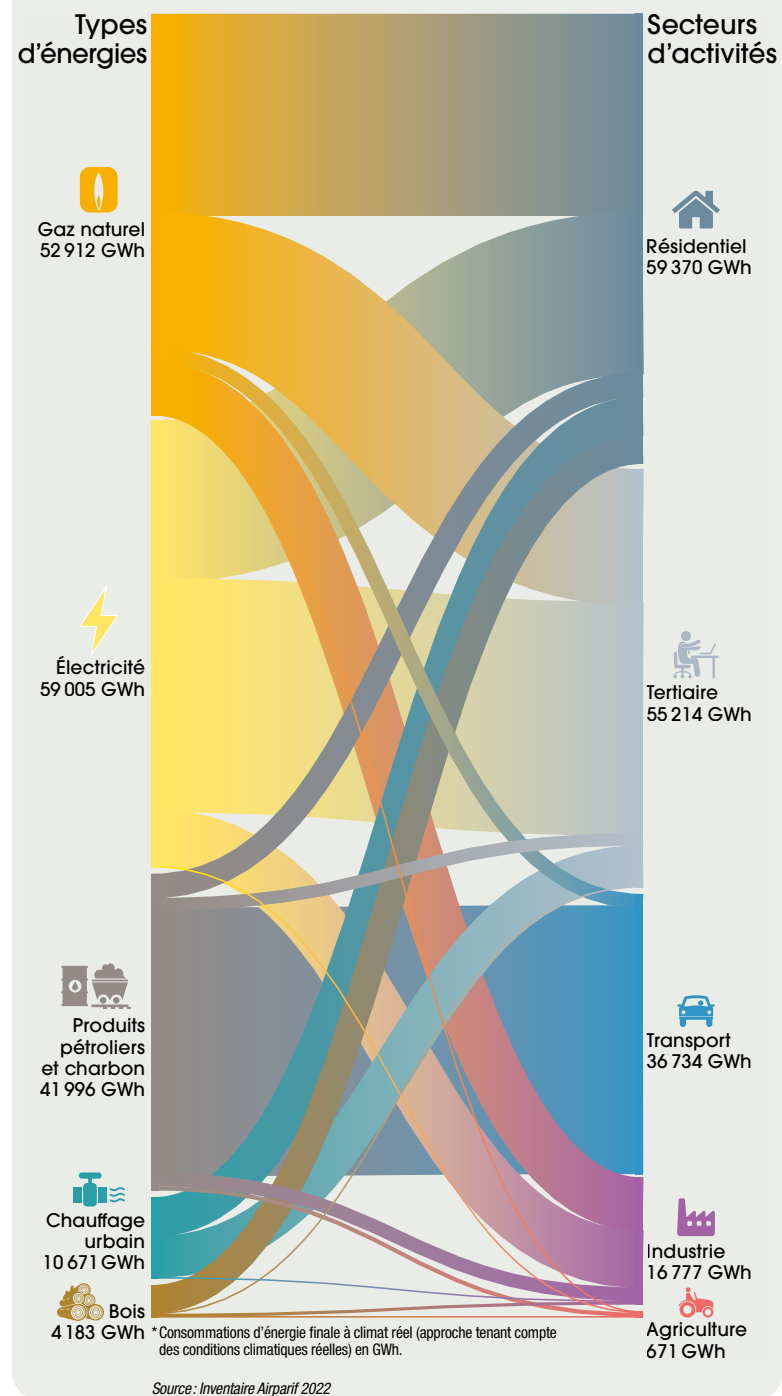
L'ÎLE-DE-FRANCE, EN 2023



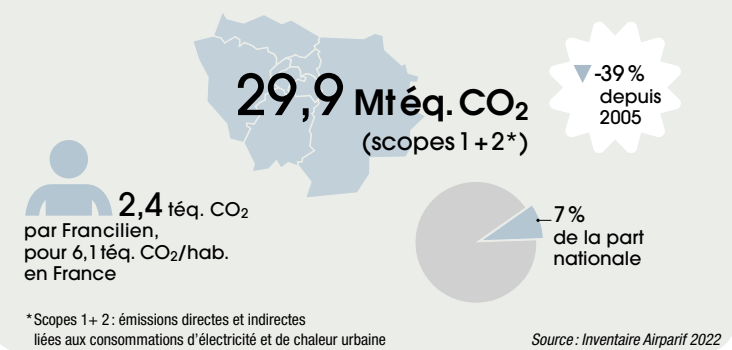
PRINCIPALES SOURCES DES ENR&R FRANCILIENNES, EN 2023



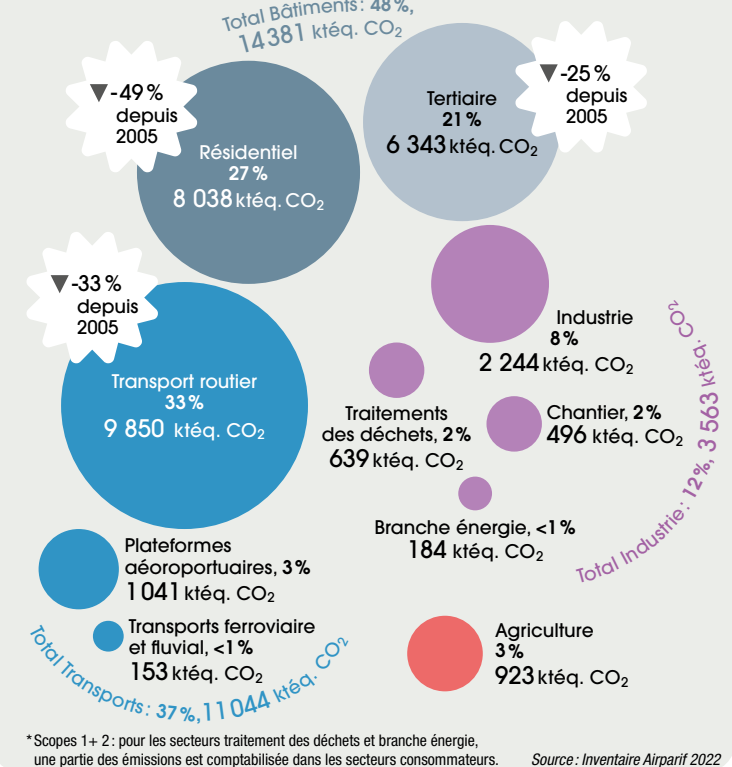
VOLUMES DES CONSOMMATIONS* PAR ÉNERGIE ET PAR SECTEUR, EN 2022



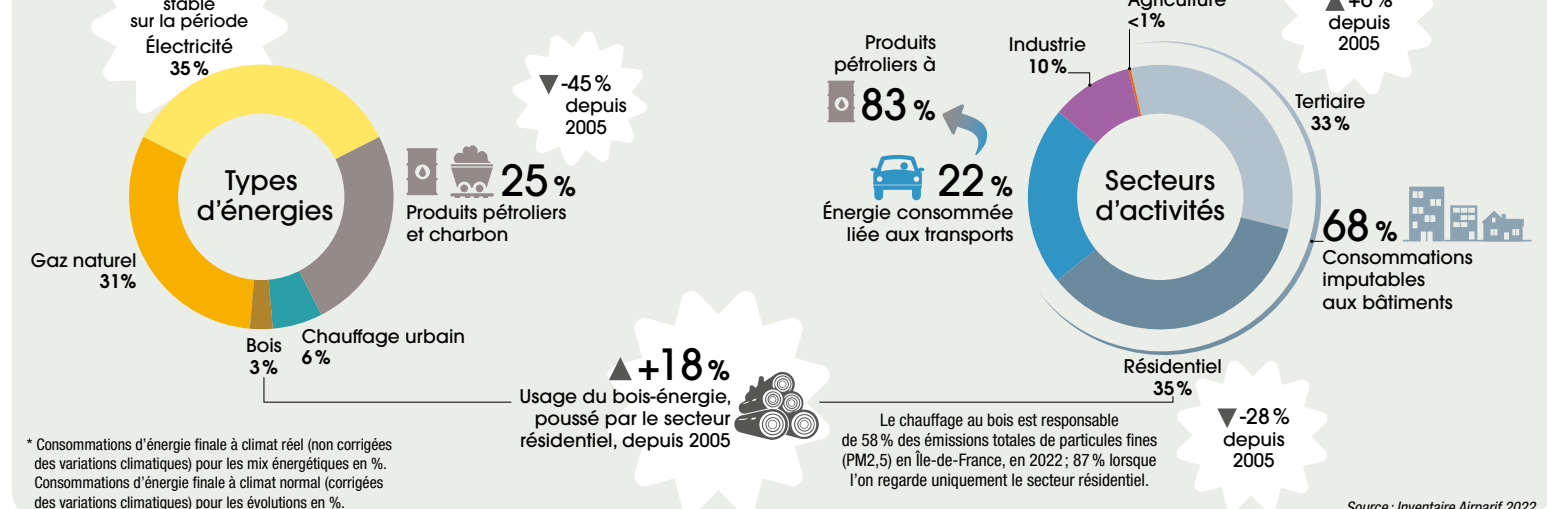
ÉMISSIONS DE GAZ À EFFET DE SERRE (GES), EN 2022



ÉMISSIONS DE GES PAR SECTEUR (scopes 1 + 2*)



RÉPARTITION DES CONSOMMATIONS* PAR ÉNERGIE ET PAR SECTEUR, EN 2022

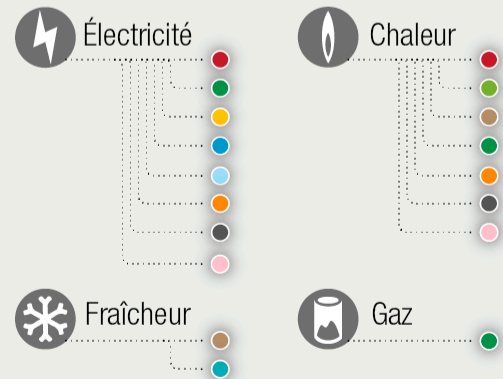


Principales installations de productions franciliennes par filière énergétique en 2023

Classement par filière*

- UIDND** • usine d'incinération des déchets non dangereux
• jusqu'à 146 MW
- Biomasse solide** • chaufferie biomasse
• 3 à 366 MW
- Géothermies** • profonde et de surface
• jusqu'à 60 MW
- Méthanisation** • installation de stockage de déchets non dangereux (ISDND), boues des stations d'épuration (STEP), ordures ménagères résiduelles (OMR), méthanisation agricole, territoriale et industrielle
• 10 290 à 28 587 MWh annuel
- Solaire** • panneaux solaires photovoltaïques
• 0,4 à 16 MW
- Éolien** • éoliennes
• jusqu'à 2,5 MW
- Hydraulique** • barrage hydroélectrique
• jusqu'à 10 MW
- Froid** • centrale frigorifique, *free-cooling*, géothermie profonde et de surface, pompes à chaleur (hors géothermique), stockage de glace/eau glacée
– *installations uniquement raccordées au réseau*
• jusqu'à 75 MW
- Autres EnR&R** • solaire thermique, biocombustibles liquides, *data center*, cloacothermie, pompes à chaleur aérothermique et sur groupe froid
– *installations uniquement raccordées au réseau*
• jusqu'à 425 MW
- Thermique fossile** • gaz naturel, fiouls, charbon
• 80 à 600 MW
- Autres non EnR&R** • chaudière électrique, batterie, station de détente
• jusqu'à 43 MW

Quelles filières par type d'énergie produite



* Des seuils de puissance ont été définis pour améliorer la lisibilité de la carte

Fond de plan

- Urbain
- Espace rural, naturel et forestier
- Hydrographie

0 10 km

© L'INSTITUT PARIS REGION, AREC 2025
Source : AREC Ile-de-France, L'Institut Paris Region

